

**Interreg**



Spolufinancovaný  
Európskou úniou

Slovensko – Česko



23.4.2024 Zlín

25.4.2024 Ostrava

30.4.2024 Brno

# SEMINÁŘ PRO ŽADATELE

**FOND MALÝCH PROJEKTŮ  
INTERREG SLOVENSKO - ČESKO  
2021 - 2027**

# PROGRAM semináře pro Žadatele

Interreg

Slovensko – Česko



Spolufinancovaný  
Európskou úniou

FOND MALÝCH  
PROJEKTOV

ER BBK  
EUROREGIÓŇ BÍLÉ - BIELE KARPATY

1. Přivítání účastníků, představení Správce a Administrátora ČR/SR
2. Představení Fondu malých projektů
3. Výzvy na předkládání žádostí o financování malého projektu
4. Oprávněnost výdajů
5. Formulář Žádosti o financování malého projektu – [fmp.egrant.sk](http://fmp.egrant.sk)
6. Hodnotící a výběrový proces, publicita a nejčastější chyby
7. Tipy na projekty FMP, diskuze a prostor pro dotazy

# Představení Správce a Administrátora ČR/SR



# Představení Správce a Administrátora ČR/SR

**Euroregión Bílé - Biele Karpaty**  
Správca Fondu malých projektov  
2021+

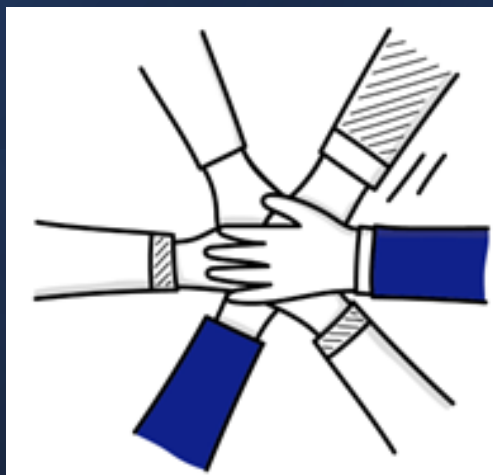


Delegovanie administrácie  
na českej strane hranice -  
**Region Bílé Karpaty**



Delegovanie administrácie  
na slovenskej strane  
hranice - **Trenčiansky**  
samosprávny kraj

# Představení Správce a Administrátora ČR/SR



## SPRÁVCE

### Fond malých projektů

Euroregión Bílé-Biele Karpaty

K dolnej stanici 7282/20A

911 01 Trenčín

[www.erbbk.eu](http://www.erbbk.eu)

## ADMINISTRÁTOR ČR

### Region Bílé Karpaty

nám. T. G. Masaryka 1280

760 01 Zlín

tel.: + 420 573 776 055

mob.: +420 739 612 340

e-mail: [fmp@regionbilekarpaty.cz](mailto:fmp@regionbilekarpaty.cz)

[www.regionbilekarpaty.cz](http://www.regionbilekarpaty.cz)

## ADMINISTRÁTOR SR

### Trenčiansky samosprávny kraj

K dolnej stanici 7282/20A

911 01 Trenčín

tel: +421 32 6555 413,414,415,408

mob.: +421 901 918 153

e-mail: [fmp@tsk.sk](mailto:fmp@tsk.sk)

<https://www.tsk.sk>

# Představení Fondu malých projektů



# Fond malých projektů 2021+ územní vymezení

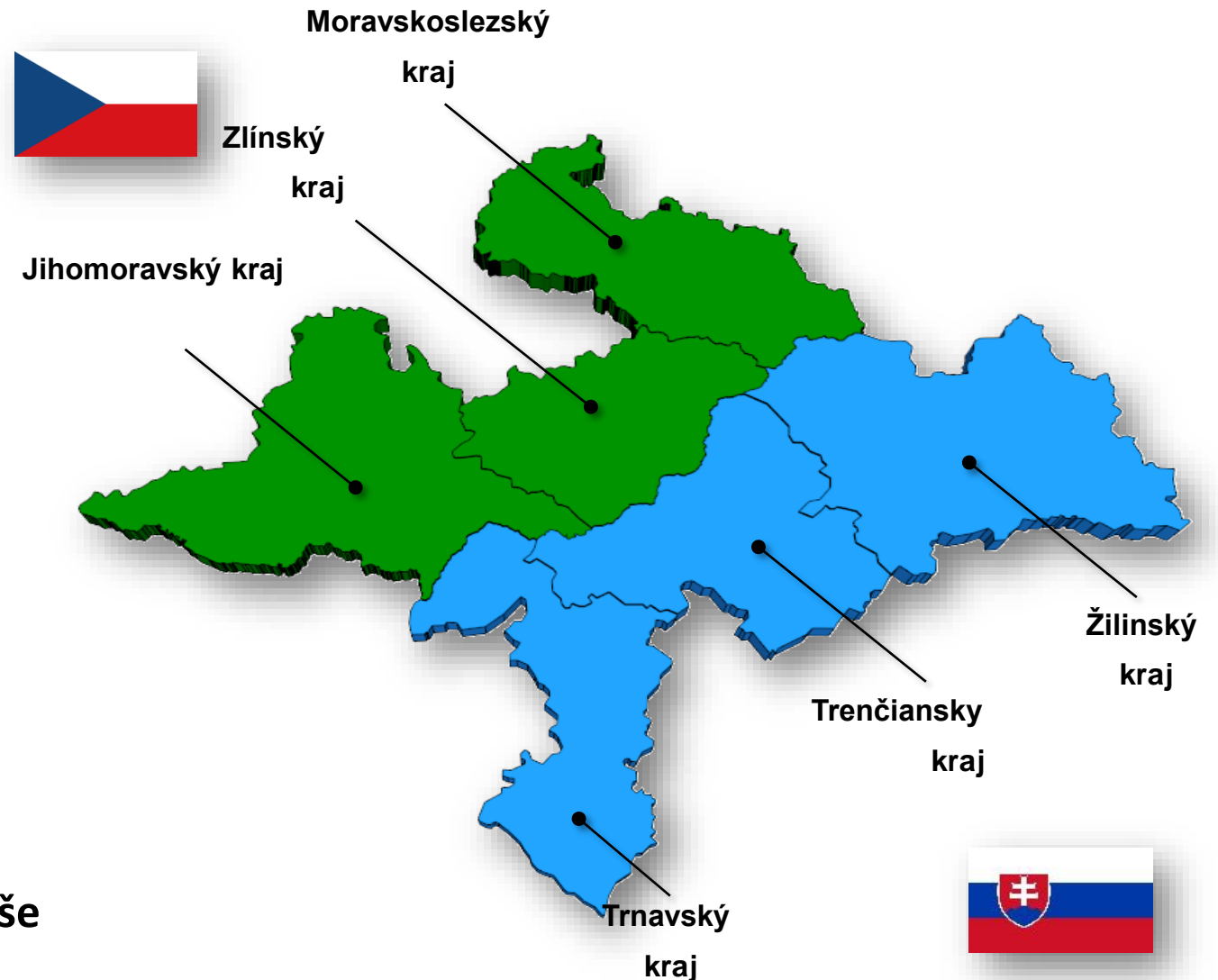
## česká strana

- Moravskoslezský, Zlínský a Jihomoravský kraj

## slovenská strana

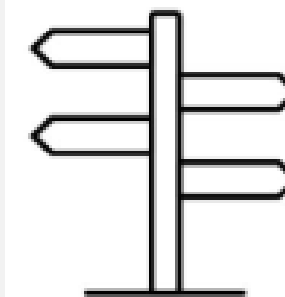
- Žilinský, Trenčiansky a Trnavský samosprávny kraj

Realizace malého projektu musí mít pozitivní dopad na programovou oblast FMP (území výše uvedených krajů).



# FMP v období 2021+

- 10 % EFRR z Programu Interreg Slovensko - Česko je vyčleněno na FMP (7,974 mil. EUR)
- Výše podpory malého projektu:
  - ✓ EFRR max. 80 %
  - ✓ SR žadatelé ze ŠR SR max. 12 %
  - ✓ ČR žadatelé ze SR ČR 0 %
- 2 priority:
  - ✓ **priorita 2.2 Kultura a cestovní ruch**
  - ✓ **priorita 3.2 Miestne iniciatívy – aktivity typu „lidé lidem“**
- min. výše na malý projekt je EFRR 5 000 EUR
- **Realizace max. 12 měsíců** (nejpozději však do 31. 3. 2029)
- **Elektronický systém předkládání žádostí o financování MP – [fmp.egrant.sk](http://fmp.egrant.sk)**
- Info na web stránce ER BBK [www.erbbk.eu](http://www.erbbk.eu)
- + [www.regionbilekarpaty.cz](http://www.regionbilekarpaty.cz) + [www.tsk.sk](http://www.tsk.sk)



2.2 Kultura a cestovní ruch



3.2 Místní iniciativy



# Základní informace FMP 2021+



- Podpora malých projektů na **regionální úrovni s přeshraničním významem**
- Evidentní **přeshraniční dopad**
- **Výsledky a výstupy** se musí projevit na **obou stranách hranice**
- Zapojení **přeshraničního partnera** (společná příprava, společný personál, společná realizace)
- Všechny malé projekty jsou **financovány žadatelem**, rozpočet má jen žadatel, tj. jeden rozpočet projektu!
- **Systém financování: refundace!**

**Vhodní žadatelé** - Obce, městské části, svazky obcí, kraje, organizace zřízené nebo založené kraji či obcemi, nestátní neziskové organizace, zájmová sdružení právnických osob, aj. (uvedeno v PPŽ).

**Projektové partnerství** – deklaruje se **Dohodou o spolupráci partnerů** na malém projektu

**Burza partnerů** – formulář k vyplnění na webu RBK + elektronický formulář a seznam partnerů se záměrem FMP z CZ/SK na <https://erbbk.eu/burza-partnerov/>

BURZA  
PARTNERŮ

SK/CZ

<https://erbbk.eu/burza-partnerov/>



BURZA PARTNEROV

### Formulár

Pole označené \* jsou povinné

**Nazov \***

Název žadatele (napr. Mesto Trenčín)

**Email \***

E-mail žadatele

**Kraj \***

Trnavský kraj

**Projekt \***

Kultúra a cestovný ruch

**Tema \***

Projektový záměr/téma malého projektu

**Suhlásim so spracovaním osobných údajov \***

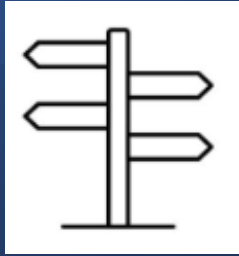
Áno

Odoslať

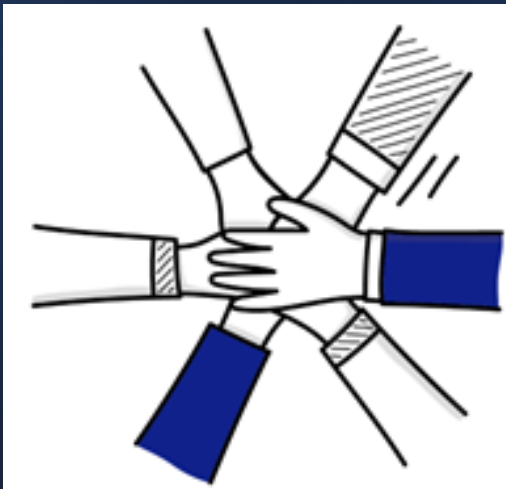
[Online tabuľka](#)

# Vyhlášené výzvy na předkládání žádostí o financování malého projektu





# Výzva FMP/KCR/01



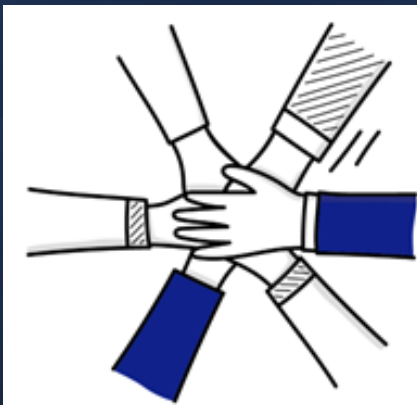
## Priorita 2.2: Kultúra a cestovný ruch

**Specifický cíl: Posílení úlohy kultury a udržitelného cestovního ruchu v oblasti hospodářského rozvoje, soc. začlenění a soc. inovace**

### Podporované typy akcí:

1. Zachování a obnova kulturního a přírodního dědictví
  - aktivity zaměřené na zachování, modernizaci a budování turistické infrastruktury, zlepšení technického stavu hmotného kulturního dědictví, dovybavení expozic.
- Důraz na **PROPOJENÍ** existujících památek a služeb
2. Spolupráce a výměna zkušeností při vytváření a propagaci komplexních produktů cest. ruchu
  - Neinvestiční aktivity s cílem zvyšování povědomí a informovanosti obyvatel a návštěvníků o atraktivitách přeshraničního území, zatraktivnění produktů cestovního ruchu, marketing, propagace, moderní technologie, apod.

# Výzva FMP/KCR/01



Interreg

Slovensko – Česko



Spolufinancovaný  
Európskou úniou

FOND MALÝCH  
PROJEKTOV

ER BBK  
EUROREGIÓN BÍLÉ - BIELE KARPATY

## Kód výzvy: FMP/KCR/01



Typ výzvy: uzavřená

- Datum vyhlášení: 8. 4. 2024
- Datum uzavření: **31. 5. 2024, ve 14:00 hod.**

Alokace výzvy (80 % z celkové alokace na KCR): 2 041 000 EUR

Priorita 2.2: Kultura a cestovní ruch

**Specifický cíl:** Posílení úlohy kultury a udržitelného cestovního ruchu v oblasti hospodářského rozvoje, sociálního začlenění a sociální inovace

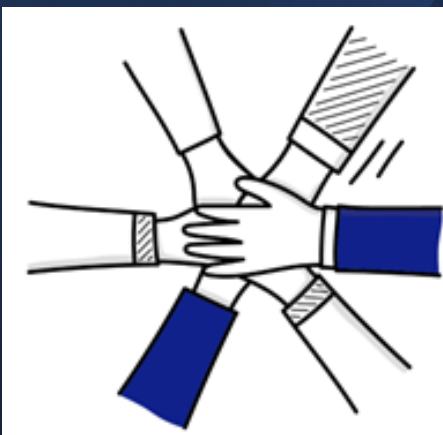
**Výše příspěvku EFRR na malý projekt: min. 5 000 EUR, max. 50 000 EUR (max. celková výše rozpočtu MP 62 500 EUR)**

- <https://erbbk.eu/1-vyzva/>
- Elektronická žádost: <https://fmp.egrant.sk/>

Podmínka – investiční náklady a náklady na stavební práce (kapitola 5a+5b rozpočtu MP) max. 90 % celkového rozpočtu MP.



## Výzva FMP/MI/01



Interreg

Slovensko – Česko



Spolufinancovaný  
Európskou úniou

FOND MALÝCH  
PROJEKTŮV

ER BBK  
EUROREGIÓŇ BÍLÉ-BIELE KARPATY

### Priorita 3.2: Miestne iniciatívy

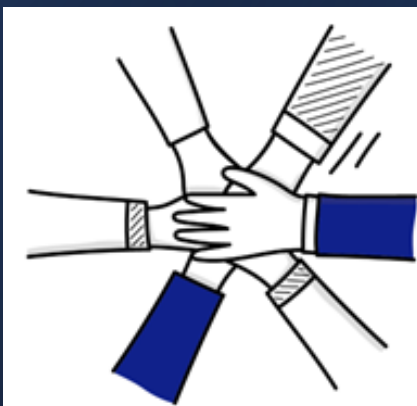
**Specifický cíl: Budování vzájemné důvěry především propagací akcí typu „lidé – lidem“**

#### Podporovaný typ akcí:

Vytváření nových a upevňování existujících partnerství, sítí a přeshraničních struktur včetně činností zaměřených na volnočasové a zájmové aktivity.

- Aktivity podporující sociální, sportovní a kulturní kontakty v přeshraničním regionu, společné aktivity v oblastech – vzdělávání, historie, kultura, umění, příroda, technologie, zdravý životní styl atd.

# Výzva FMP/MI/01



Interreg

Slovensko – Česko



Spolufinancovaný  
Európskou úniou

FOND MALÝCH  
PROJEKTOV

ER BBK  
EUROREGIÓŇ BÍLÉ-BIELE KARPATY

**Kód výzvy: FMP/MI/01**

**Typ výzvy:** uzavřená

- Datum vyhlášení: 8. 4. 2024
- Datum uzavření: **31. 5. 2024, ve 14:00 hod.**



**Alokace výzvy (80 % z celkové alokace MI):** 3 062 000 EUR

**Priorita 3.2:** Miestne iniciatívy

**Specifický cíl:** Budovanie vzájomnej dôvery, najmä propagáciou akcií typu "ľudia ľuďom"

**Výše EFRR min. 5 000 EUR max. 30 000 EUR** (max. celková výše rozpočtu MP 37 500 EUR)

- <https://erbbk.eu/1-vyzva/>
- Elektronická žádost: <https://fmp.egrant.sk/>

Podmínka – **investiční náklady (kapitola 5a rozpočtu MP) max. 50 % celkového rozpočtu MP**

Projekty jsou zaměřené na neinvestiční aktivity, **nejsou povolené stavební práce.**

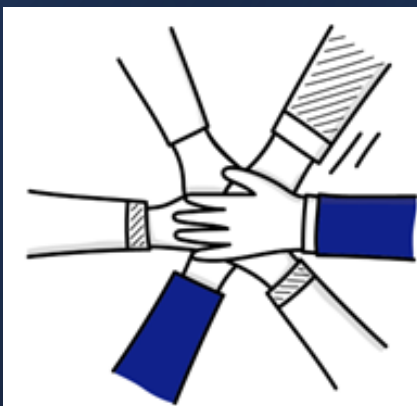
# OPRÁVNĚNOST VÝDAJŮ

FMP





# Oprávněnost výdajů FMP – příloha č. 4 Příručky pro žadatele



## Všeobecné principy oprávněnosti výdajů:

### Časová oprávněnost:

- **začíná** dnem následujícím po dni podání žádosti o financování malého projektu. Toto období musí odpovídat termínům uvedeným v harmonogramu aktivit MP (uveden ve Smlouvě), tj. rozhodující datum pro oprávněnost výdajů je datum, který nastane **později**
- **končí** posledním dnem realizace aktivit malého projektu uvedeném v Smlouvě, tj. den zdanitelného plnění, den dodání daného zboží/služby, den vystavení dokladů musí být nejpozději **v poslední den harmonogramu MP**

### Výdaje na přípravu malého projektu nejsou oprávněné.

Výdaje malého projektu musí být jednoznačně propojeny na aktivity malého projektu, cíle projektu a očekávané výstupy.

**Výdaje musí být v souladu s rozpočtem schválené žádosti o financování malého projektu.**

**Výdaje musí být vynaloženy v souladu s příslušnými právními předpisy a musí být vedené v analytické účetní evidenci projektu konečného uživatele.**

**Paušální výdaje se nedokladují, ale musí být v analytické evidenci projektu zaúčtovány.**

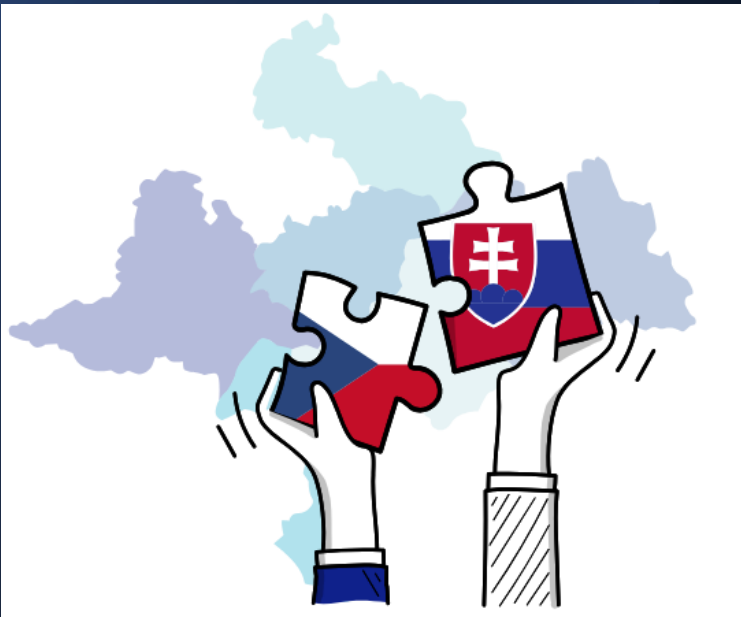
# ROZPOČTOVÉ KAPITOLY malého projektu

1. Náklady na zamestnancov
  2. Cestovné náklady a náklady na ubytovanie
  3. Náklady na externé odborné znalosti a služby
  4. Vecné výdavky - náklady na vybavenie, spotrebný materiál a tovary
  5. Investičné náklady a náklady na stavebné práce
    5. a) dlhodobý hmotný/nehmotný majetok
    5. b) stavebné práce
- 
6. Administratívne a iné nepriame výdavky

# Oprávněnost výdajů FMP

## Kapitola 1

### Náklady na zaměstnance



## Způsob vykazování - možnosti:

### 1. paušál 15 % nebo 3 % z ostatních přímých výdajů, tj. z kapitoly 3, 4 a 5

- nedokládá se
- tato metoda se nemůže kombinovat s jinou metodou vykazování nákladů na zaměstnance
- paušál 3 % je třeba uplatnit, je-li projekt stavebního charakteru (tj. v rozpočtu MP je zahrnuta položka 5b) stavební práce)

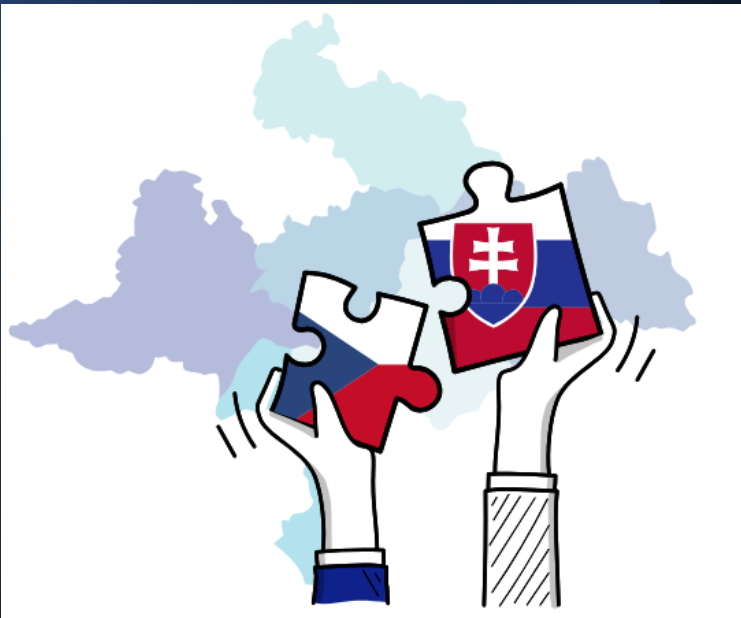
### 2. UNIT COST – jednotkové náklady stanovené v příloze k Oprávněnosti výdajů

- je možno kombinovat s metodou „1720“
- lze uplatnit jen na pracovní pozice určené na úrovni programu – viz. tabulka pracovních pozic a příslušné výšky sazeb (měsíční nebo hodinová sazba)
- je potřebné prokázání vzniku/uzavření pracovního poměru a pracovní výkaz v případě hodinové sazby

# Oprávněnost výdajů FMP

## Kapitola 1

### Náklady na zaměstnance



### 3. hodinová sazba metodou „1720“

- žadatel vypočítá na základě postupu uvedeného v Oprávněnosti výdajů a při předložení žádosti o FINMP předkládá:
- výpočet požadované hodinové sazby (vzor – str. 10 OV) – hrubá mzda bez odměn
- dokumentaci o existenci dané pracovní pozice v organizaci – anonymizované pracovní smlouvy s anonymizovanými výplatními páskami za období 12 předcházejících měsíců před předložením žádosti o FINMP (pokud pozice existuje v délce kratší než 12 měsíců (min. 6 měsíců), lze učinit přepočít z doložených dokumentů na období 12 měsíců)
- je potřebné prokázání vzniku/uzavření pracovního poměru a pracovní výkaz

**Kapitolu 1 žadatel nemusí nárokovat, pokud zabezpečí realizaci projektu vlastním personálem.**

# Oprávněnost výdajů FMP Kapitola 2

Cestovné náklady a  
náklady na ubytování

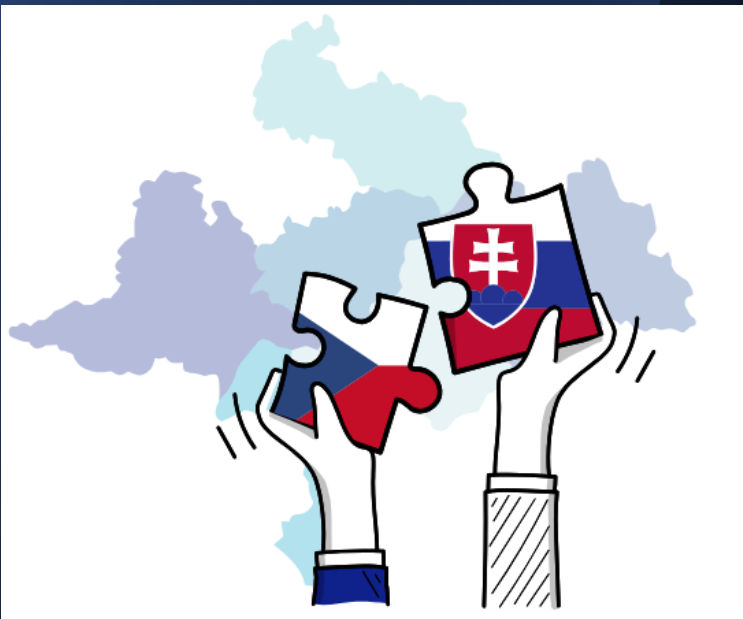


## Způsob vykazování: paušál 7 % z kapitoly 1

- mohou být nárokovány jen v případě, je-li nárokována i kapitola 1  
Náklady na zaměstnance
- jde o cestovní náhrady související se služebními cestami zaměstnanců z kapitoly 1 a vyplácené na základě Zákona o cestovních náhradách č. 283/2002 Z. z. v platném znění / Zákona o cestovních náhradách č. 201/1998 Sb. v platném znění

# Oprávněnost výdajů FMP – Kapitola 3

## Náklady na externí odborné znalosti a služby

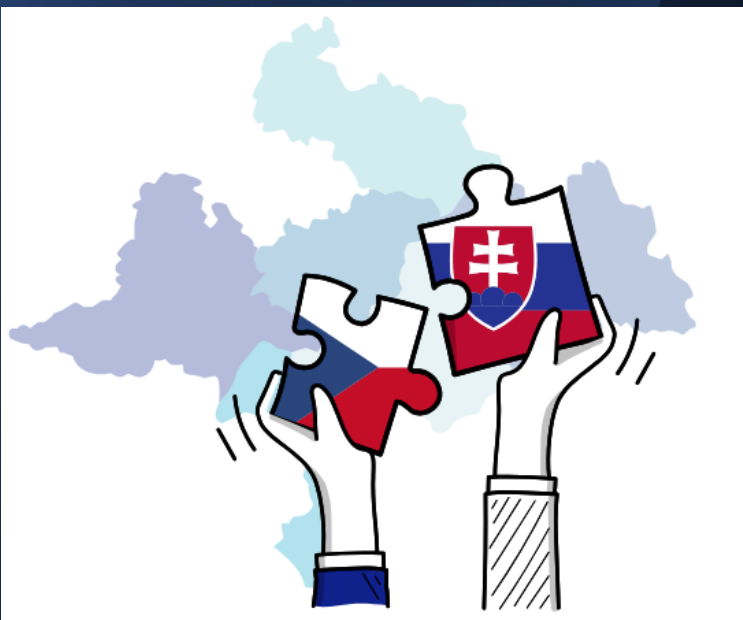


### Způsob vykazování: přímé vykazování

- štúdie, analýzy alebo prieskumy (ako sú napríklad hodnotenia, stratégie, koncepčné poznámky, konštrukčné plány, príručky ak sú použité v rámci realizácie aktivít malého projektu),
- odborná príprava a školenia
- preklady
- **služby týkajúce sa organizácie a realizácie akcií alebo zasadnutí**
- účasť na podujatiach (napr. registračné poplatky)
- **vývoj, úpravy a aktualizácie webových sídiel a IT systémov**
- **propagácia, komunikácia, publicita, reklama** a činnosti alebo informovanie spojené s realizáciou malého projektu alebo programom ako takým
- **cestovné a ubytovanie pre externých expertov a poskytovateľov služieb, ako aj pre cieľové skupiny vrátane poistenia**
- práva duševného vlastníctva
- **catering, náklady na jedlo a občerstvenie** (netýka sa strenutí projektových partnerov trvajúcich menej ako 4h), služby týkajúce sa organizácie a realizácie podujatí alebo zasadnutí (vrátane prenájmu, cateringu alebo tlmočenia)
- právne poradenstvo a notárske služby, technické a finančné odborné znalosti, ostatné poradenské a účtovné služby - iba ak je to nevyhnutné v súvislosti s dosiahnutím cieľa/cieľov malého projektu
- iné osobitné odborné znalosti a služby potrebné v súvislosti s realizáciou malého projektu (ako napr.: výdavky na autorský, geologický a stavebnotechnický/alebo stavebný/ dozor, archeologický prieskum).

# Oprávněnost výdajů FMP – Kapitola 4

Věcné výdaje -  
náklady na vybavení,  
spotřební materiál  
a zboží



Interreg  
Slovensko – Česko



Spolufinancovaný  
Európskou úniou

FOND MALÝCH  
PROJEKTŮV

ER BBK  
EUROREGIÓŇ BÍLÉ - BIELE KARPATY

## Způsob vykazování: přímé vykazování

- vybavenie kancelárií (**netýka sa vybavenia pre projektový tím**)
- IT hardvér a softvér (**netýka sa vybavenia pre projektový tím**)
- nábytok, vybavenie a inštalácie
- laboratórne vybavenie
- stroje a zariadenia
- nástroje alebo prístroje
- špeciálne vozidlá potrebné k naplneniu cieľov malého projektu s dostatočným odôvodnením a maximálnou využiteľnosťou v projekte v rámci cezhraničnej spolupráce
- iné osobitné vybavenie potrebné v súvislosti s realizáciou projektu (napr. pomôcky, odborné publikácie, tovar, živý inventár vrátane tovaru a energií potrebných pre realizáciu výskumných a vývojových aktivít projektu)

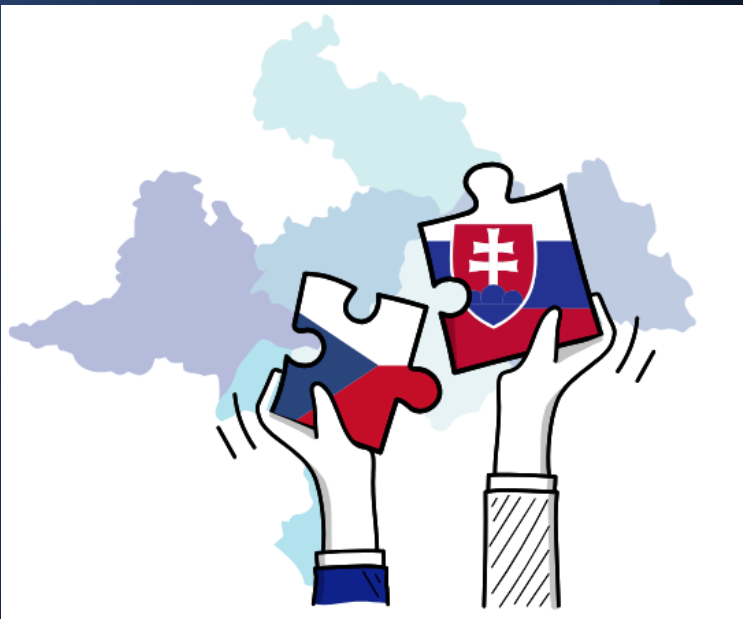
**Vybavenie vedené v účtovníctve ako hmotný a nehmotný majetok (SK: do 1 700 EUR/2 400 EUR, CZ: do 80 000 CZK/do limitu stanoveného účtov. smernicou) s dobou použiteľnosti viac ako 1 rok**

**+ v majetkovej evidencii KU**

- **spotrebný materiál, suroviny a tovary** nevyhnutné na realizáciu aktivít malého projektu

# Oprávněnost výdajů FMP – Kapitola 5

Investiční náklady a  
náklady na stavební  
práce



## Způsob vykazování: přímé vykazování

### 5a) Investičné náklady

**SK** - dlhodobý hmotný majetok s nadobúdacou cenou nad 1 700 EUR a náklady na dlhodobý nehmotný majetok s nadobúdacou cenou nad 2 400 EUR

**CZ** - dlhodobý hmotný majetok s nadobúdacou cenou vyššou ako 80 000 CZK a s dobou použiteľnosti viac ako 1 rok a dlhodobý nehmotný majetok s nadobúdacou cenou nad limit stanovený internou účtovnou smernicou pre nehmotný majetok a s dobou použiteľnosti viac ako 1 rok

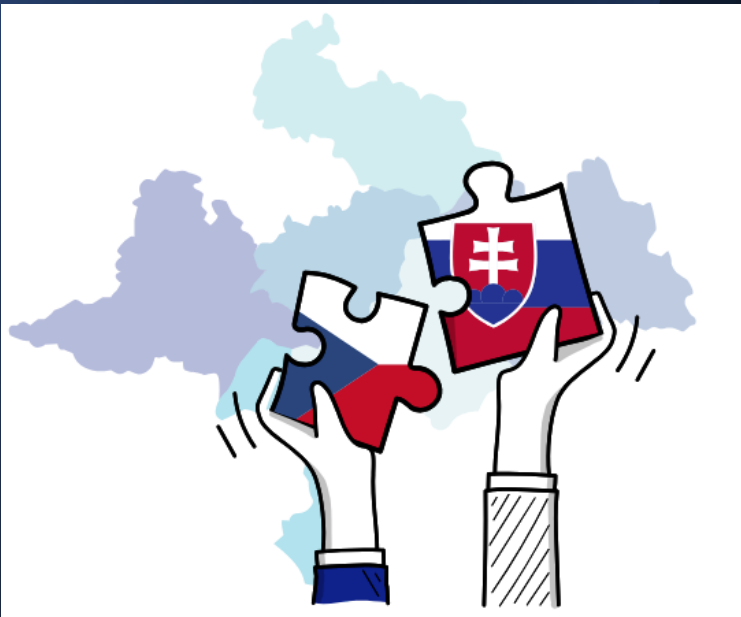
### 5b) Náklady na stavebné práce – jen Priorita 2.2 Kultúra a cestovný ruch

Výdavky na stavebné práce (napr. novostavby, nadstavby, prístavby, stavebné úpravy) sú oprávnenými výdavkami v prípade, že stavebné práce sú nevyhnuté pre splnenie cieľov malého projektu.



# Oprávněnost výdajů FMP – Kapitola 6

## Administrativní a jiné nepřímé výdaje



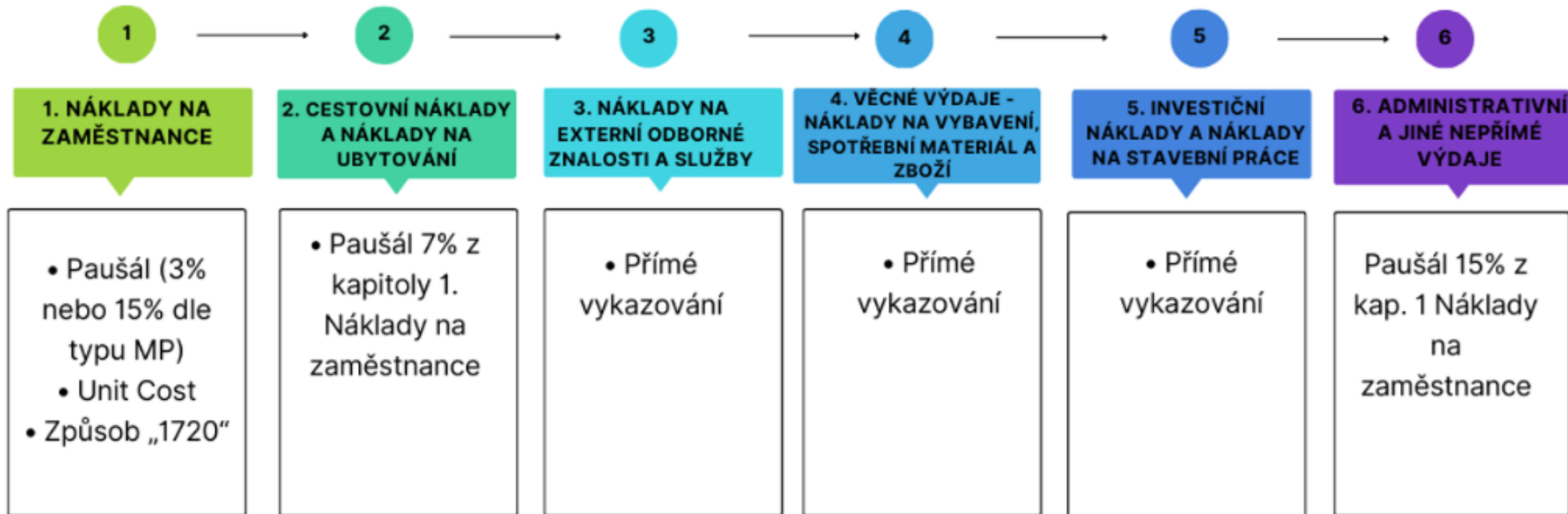
### Způsob vykazování: paušál 15 % z kapitoly 1

- všetky výdavky, ktoré prijímateľ vynakladá v súvislosti s implementáciou projektu, ale nesúvisia priamo s realizáciou aktivít projektu - nie je možné ich jednoznačne zaradiť do iných rozpočtových kapitol:

- **prenájom kancelárie,**
- **kancelárske potreby,**
- údržba, upratovanie a opravy,
- verejné služby (napr. elektrina, kúrenie, voda),
- poistenie týkajúce sa vlastného majetku, budov a vybavenia kancelárií (napr. poistenie proti požiaru, krádeži atď.),
- **účtovníctvo poskytované v rámci organizácie konečného užívateľa,**
- **finančné riadenie a externý manažment projektu,**
- archívy/archivácia,
- bezpečnosť,
- **komunikácia (napr. telefón, fax, internet, poštové služby, vizitky),**
- **vybavenie kancelárií (ak nepatria do kapitoly 4),**
- **IT hardvér a softvér (ak nepatria do kapitoly 4),**
- **nábytok a inštalácie (ak nepatria do kapitoly 4),**
- bankové poplatky za otvorenie a vedenie účtu alebo účtov, ak vykonávanie operácie vyžaduje otvorenie osobitného účtu,
- poplatky za medzinárodné finančné transakcie,
- ceniny (všetky poštové známky, hromadné poštovné a kolky a pod.),
- a ďalšie výdavky spojené s naplňovaním cieľov a aktivít malého projektu.

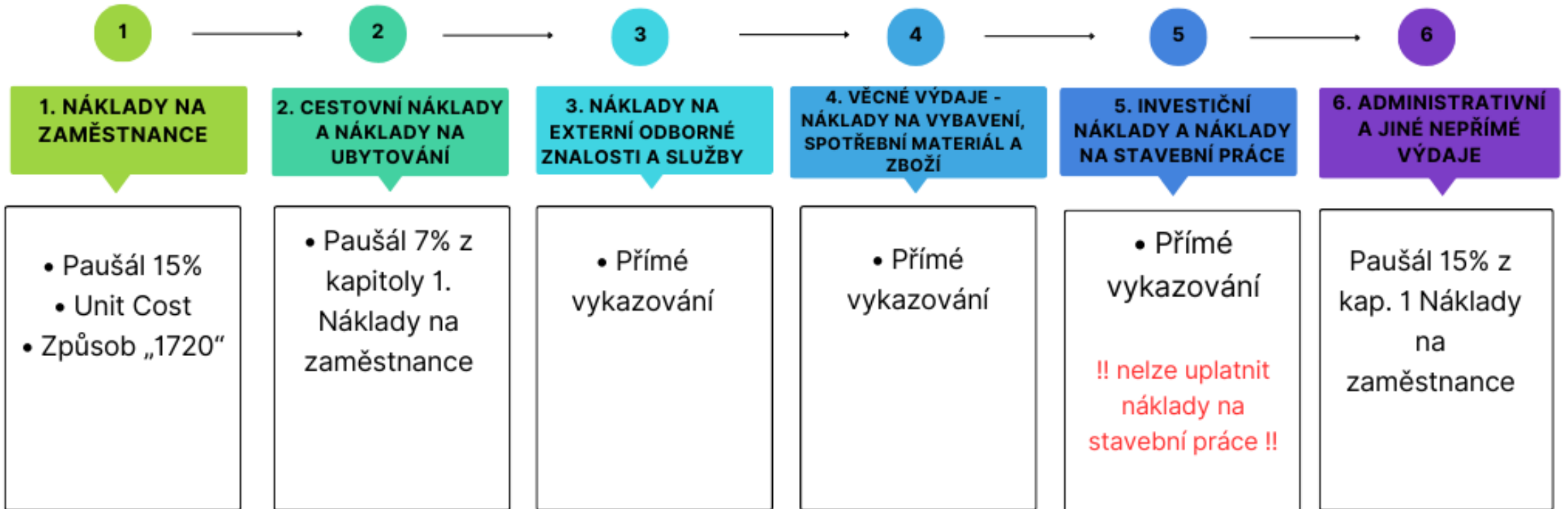
## 2.2 Kultúra a cestovný ruch

### Způsoby vykazování výdajů 2.2



## 3.2 Miestne iniciatívy – 1. varianta

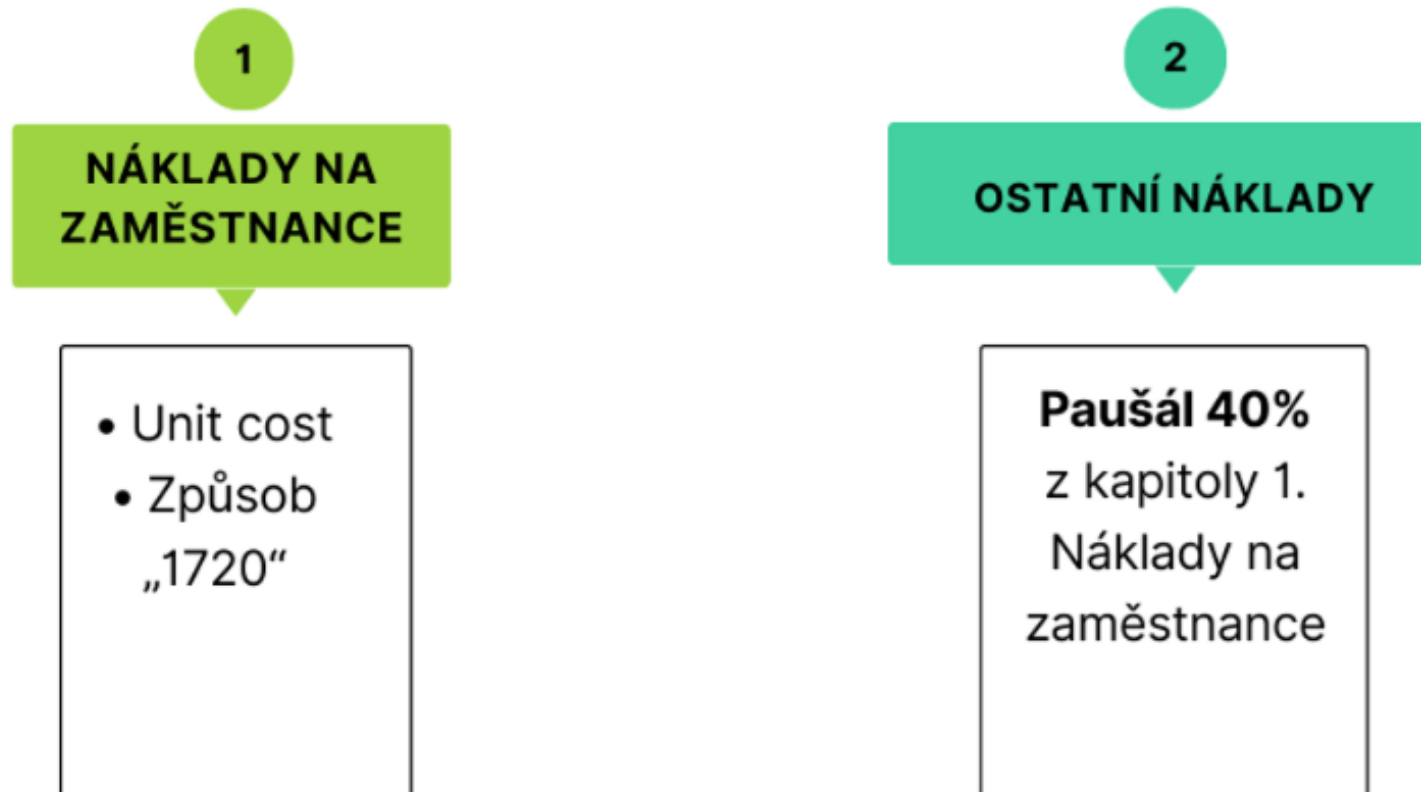
### Způsoby vykazování výdajů 3.2



## 3.2 Miestne iniciatívy – 2. varianta

**Projekty s vykazovaním jen nákladů na zaměstnance a s paušální sazbou na ostatní výdaje**

### 3.2 Místní iniciatívy - “personální MP”



# PŘEHLED UPLATNĚNÍ ZJEDNODUŠENÉHO VYKAZOVÁNÍ FMP DLE PRIORIT

Priorita	Použité formy zjednodušeného vykazovania výdavkov v rozpočtových kapitolách
<b>2.2 Kultúra a cestovný ruch</b>	<ul style="list-style-type: none"><li>Náklady na zamestnancov – paušálna sadzba 15 %, resp. 3 %; jednotkové náklady („unit cost“) alebo metóda „1720“</li><li>Cestovné náklady a náklady na ubytovanie - paušálna sadzba 7 %</li><li>Administratívne a iné nepriame výdavky - paušálna sadzba 15 %</li></ul>
<b>3.2 Miestne iniciatívy</b>	<ul style="list-style-type: none"><li>Náklady na zamestnancov – paušálna sadzba 15 %, jednotkové náklady („unit cost“) alebo metóda „1720“</li><li>Cestovné náklady a náklady na ubytovanie - paušálna sadzba 7 %</li><li>Administratívne a iné nepriame výdavky - paušálna sadzba 15 %</li></ul> <hr/> <ul style="list-style-type: none"><li>Ostatné výdavky mimo nákladov na zamestnancov - paušálna sadzba 40 %</li></ul>

# Oprávněnost výdajů FMP



## POZOR !!!!!

### Neoprávněné výdaje:

- uvedeny v dokumentu Oprávněnost výdajů, str. 20
- jsou to např.:
  - reklamní a propagační předměty
  - výdaje na povinnou publicitu vyšší jak 5 % schváleného rozpočtu
  - SK – hotovostní platby více jak 500 EUR na den, nebo 1000 EUR na měsíc
  - honoráře pro umělce – jen jako odměny za umělecké/kulturní činnosti – do výše 500 EUR na umělce/skupinu, maximálně však 2 500 EUR na MP
  - jídlo a pití během interních setkání, pokud trvají méně než 4 hodiny (! limit do 20 EUR na účastníka)

### Příjmy projektu:

- sledují se jen příjmy, které **vzniknou během realizace MP**
- příjmy do výše vlastního spolufinancování mohou být použity jako zdroj vlastních prostředků
- pokud z projektové žádosti vyplývá, že jeho realizací mohou vzniknout příjmy, které **představují značnou část podpory**, resp. ji převyšují, takový projekt **nemůže** být podpořen

# Formulář žádosti o financování malého projektu

<https://fmp.egrant.sk/>



# Nový elektronický systém na předkládání projektových žádostí FMP

**Interreg**  Spolufinancovaný  
Európskou úniou  
Slovensko – Česko

FOND MALÝCH  
PROJEKTOV

**ER BBK**  
EURORÉGIÓN BÍLÉ - BÍLE KARPATY

Nemáte účet?

Zaregistrujte sa

## VITAJTE VO FONDE MALÝCH PROJEKTOV



## Prihlásenie

Email

Heslo

Prihlásiť sa

[Zabudli ste heslo?](#)

**Ako postupovať pri registrácii**



# Přílohy k žádosti o financování malého projektu – Příloha č. 2 k Příručce pro žadatele

## Povinné přílohy k žádosti o FINMP

1. Doklad o menovaní štatutárneho zástupcu organizácie, ktorý podpisuje žiadosť o FINMP/Dohodu o spolupráci partnerov na malom projekte
2. Splnomocnenie osoby splnomocnenej zastupovať žiadateľa/partnerov v konaní o žiadosti o FINMP/Dohode o spolupráci partnerov na malom projekte (ak relevantné)
3. Dohoda o spolupráci partnerov na malom projekte
4. Dokumenty preukazujúce spoločnú prípravu projektu
5. Stanovisko organizácie ochrany prírody a krajiny k možnosti významného vplyvu návrhu plánu/programu alebo projektu na územia európskej sústavy chránených území Natura 2000 (ak relevantné)

## Pri investičných projektoch:

6. Doklady preukazujúce vlastnícke právo k nehnuteľnostiam – katastrálna mapa
7. Doklady k povoleniu stavby – doklad o zahájení stavebného konania
8. Projektová dokumentácia
9. Fotodokumentácia stavebného objektu – interiéru/exteriéru

## Nepovinné přílohy k žádosti o FINMP

10. Podporná dokumentácia pre preukázanie oprávnenosti výdavkov a ich nárokovanej výšky pre subjekty zo SR a ČR (napr. dokumentácia k metóde „1720“, prieskum trhu, atď.)



Interreg



Spolufinancovaný  
Európskou úniou

Slovensko – Česko

FOND MALÝCH  
PROJEKTOV

ER BBK  
EUROREGIÓN BÍLÉ - BIELE KARPATY

# Publicita malého projektu

Povinná publicita ke stažení:

<https://erbbk.eu/publicita/>

Max. 5 % rozpočtu MP

Interreg



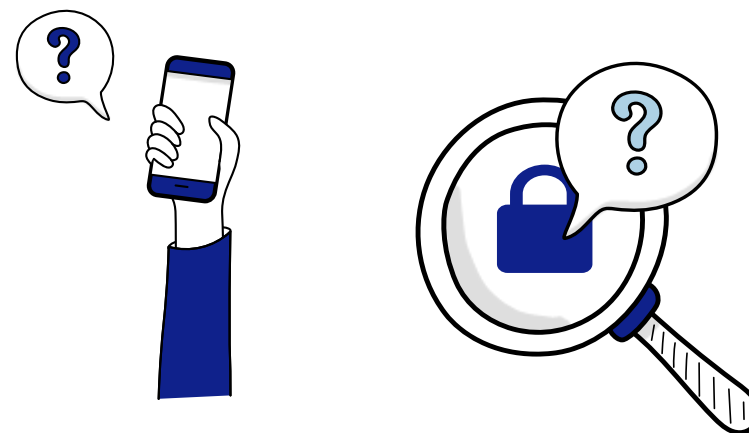
Spolufinancovaný  
Európskou úniou

FOND MALÝCH  
PROJEKTOV

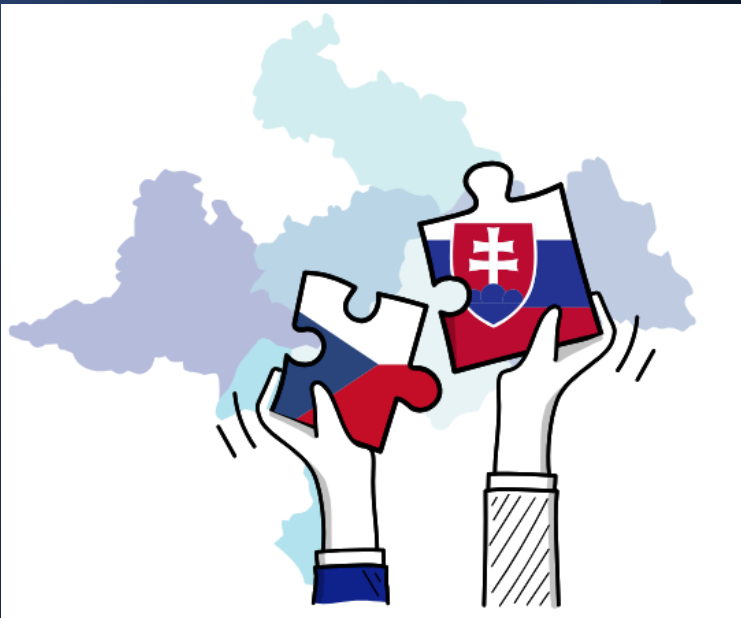
ER BBK  
EUROREGIÓŇ BÍLÉ - BIELE KARPATY

Slovensko - Česko

# Na čo si dáť pozor

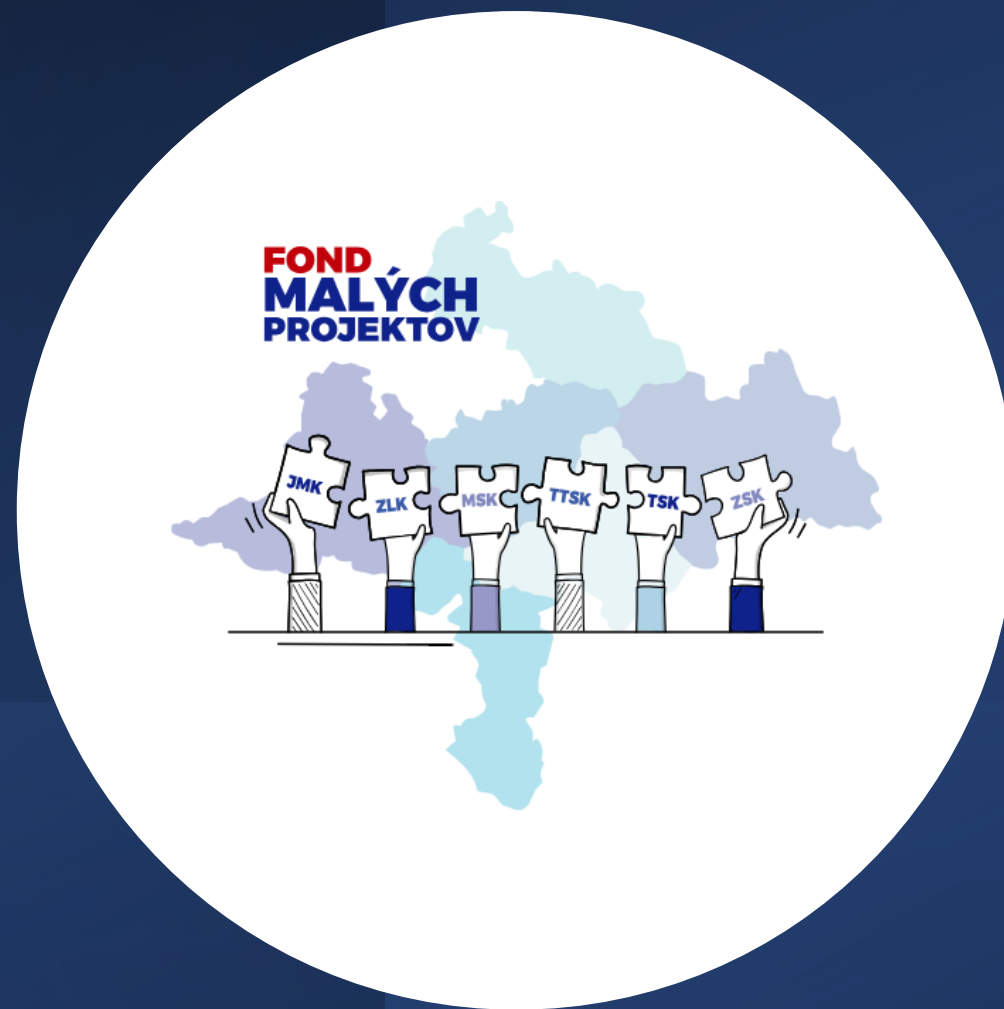


# Na co si dát pozor!!!

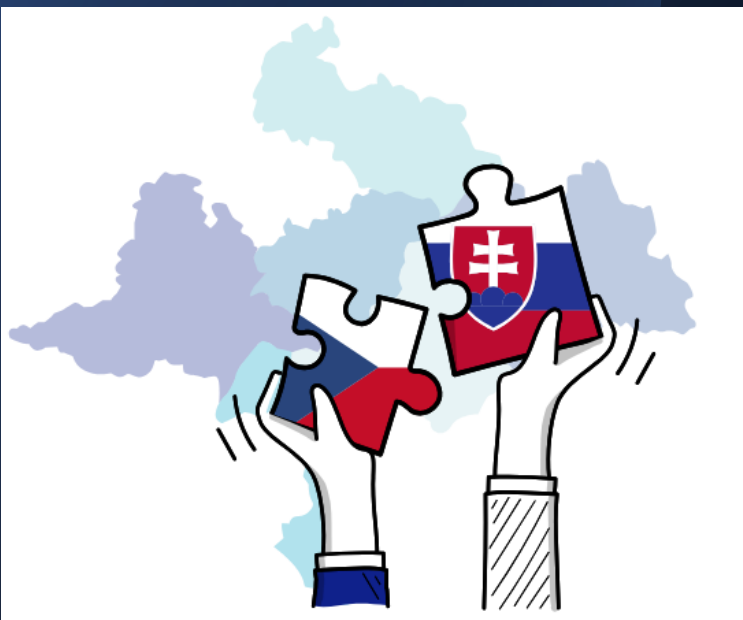


- Využívat možnost osobní/telefonické/emailové komunikace s příslušným Administrátorem v průběhu přípravy MP/realizace MP !!!
- Při přípravě a realizaci je vhodné zapojení jedné kontaktní osoby žadatele po celou dobu malého projektu.
- **Pozor na termín ukončení výzvy – elektronický systém dne 31.5.2024 po 14hod nebude možné odeslat žádost o FINMP.**
- Doložit **všechny požadované dokumenty** v rámci povinných příloh.
- **Povinná příloha – dokladování přípravy MP se zapojením přeshraničního partnera.**
- **Zapojení přeshraničního partnera – výdaje na přeshraničního partnera** (u KCR min. 5 %, u MI min. 10 % nákladů na partnera).
- Nedodrženy **oprávněné náklady a příslušné limity** stanovené v oprávněnosti výdajů FMP (např. honoráře umělců do výše 500,- € na umělce/skupinu, maximálně však do částky 2 500,- € na malý projekt).
- Užívání **chybné publicity** (logo předchozího období apod.).
- Vytvoření studie/projektové dokumentace bez následné realizace v MP nelze!!

# Hodnotící a výběrový proces FMP



# Hodnotící a výběrový proces FMP – příloha č. 5 k Příručce pro žadatele



## Kontrola a hodnocení malých projektů probíhá na základě dokumentu „Hodnotící a výběrový proces FMP“

Hodnotící proces se skládá z následujících kroků:

### 1. Administrativní kontrola žádosti o financování malého projektu

- kontrola podmínek doručení žádosti o FINMP
- kontrola přípustnosti žádosti o FINMP
- formální kontrola splnění podmínek poskytnutí příspěvku

vykonává **Administrátor na příslušné straně hranice**

### 2. Odborné hodnocení

- posuzují se strategické hodnotící kritéria a operativní hodnotící kritéria

vykonávají **interní odborní hodnotitelé a externí odborní hodnotitelé**

### 3. Sumarizace

- **Správce** ve spolupráci s **Administrátory** zpracuje výstupy z odborného hodnocení

### 4. Výběr malých projektů

- předložené žádosti posuzuje **Regionální výbor FMP**

# Hodnotící a výběrový proces

## 1. Administrativní kontrola žádosti o financování malého projektu

### - kontrola podmínek doručení žádosti o FINMP

- včas v elektronické formě (tzn. do 31. 5. 2024, 14:00 hod.),
- řádně – je podepsaná st. zástupcem a vyplněná v SK/CZ jazyku

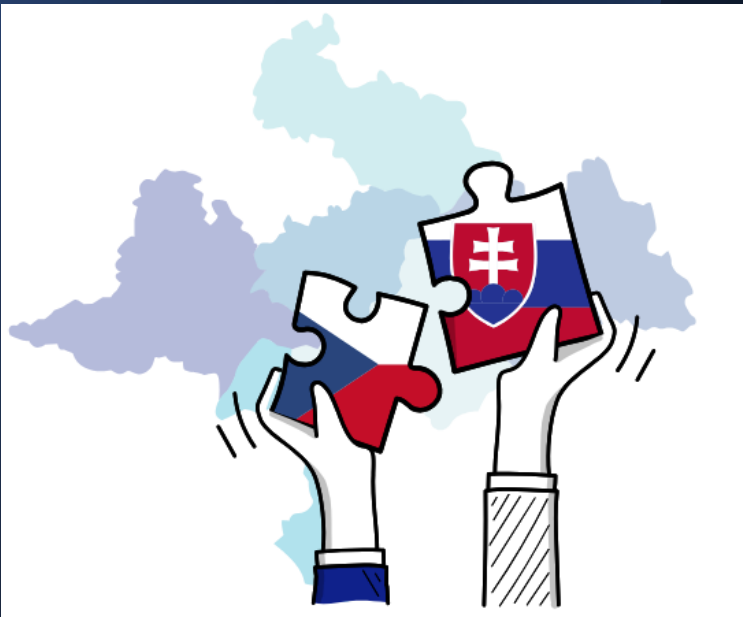
### - kontrola přípustnosti žádosti o FINMP

- oprávněnost žadatele/partnera
- oprávněnost z hlediska horizontálních principů
- oprávněnost z hlediska cílů, priority, specifického cíle
- oprávněnost z hlediska neziskových aktivit
- oprávněnost z hlediska přeshr. spolupráce (4 kritéria - 3 musí být splněny)

**! povinné** jsou společná příprava, společná realizace + dále musí být splněno jedno ze: společný personál, společné financování

**Nejsou-li splněny tyto dvě části administrativní kontroly, žádost nepostoupí do další fáze:**

- **formální kontrola splnění podmínek** poskytnutí příspěvku - v případě nedostatků, přetrvávání pochybností, žadatel je vyzván na doplnění, resp. úpravu



# Hodnotící a výběrový proces



## 2. Odborné hodnocení

probíhá následovně:

- 1 odborný hodnotitel – příslušná strana hranice – hodnotí okruh interního hodnocení
- 1 odborný hodnotitel – opačná strana hranice – hodnotí okruh externího hodnocení
- 1 externí odborný hodnotitel (pouze u priority 2.2 KCR) – hodnotí okruh externího hodnocení (pozn. databáze externích odborných hodnotitelů bude vytvořena na základě výběru po zveřejnění výzvy na výběr odborných hodnotitelů Správcem, předpoklad výzvy na OH – 22.4.2024)

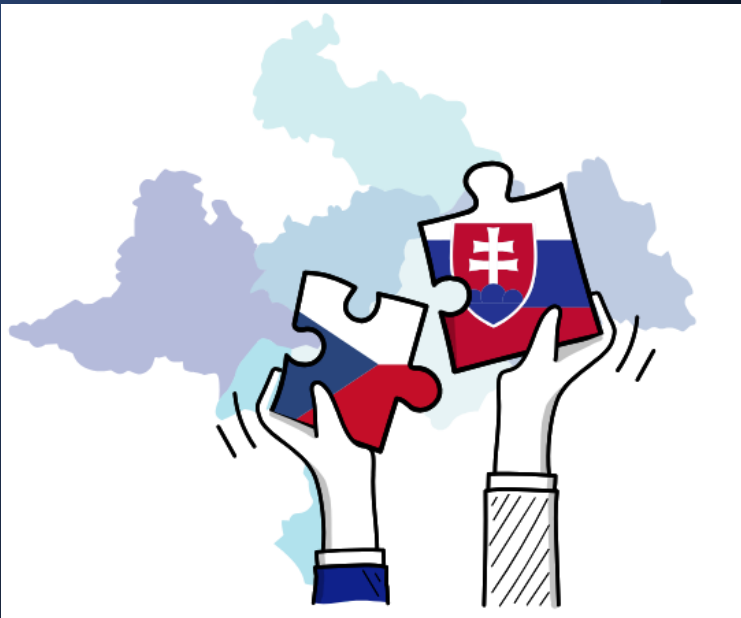
**Maximální počet** dosažených bodů je **100**.

Malý projekt může být podpořen v případě, pokud **dosáhl min. 60 %** z maximálního možného počtu bodů.

Vznikne-li návrh na **krácení rozpočtu o více jak polovinu** z celkových oprávněných výdajů, MP bude navržen na zamítnutí.



# Hodnotící a výběrový proces



## Okruhy a kritéria odborného hodnocení

### *Okruh interního hodnocení*

#### **Strategické hodnotící kritéria**

- přínos MP a odůvodnění potřeby realizace MP
- přeshraniční spolupráce (společná příprava, společná realizace, společný personál, společný rozvoj)
- měřitelné ukazatele a udržitelnost
- přeshraniční dopad (společenský, dopad na cílové skupiny, územní dopad, finanční dopad)

#### **Operativní hodnotící kritéria**

- způsob realizace MP
- komunikační aktivity a povinná publicita
- rozpočet projektu

### *Okruh externího hodnocení*

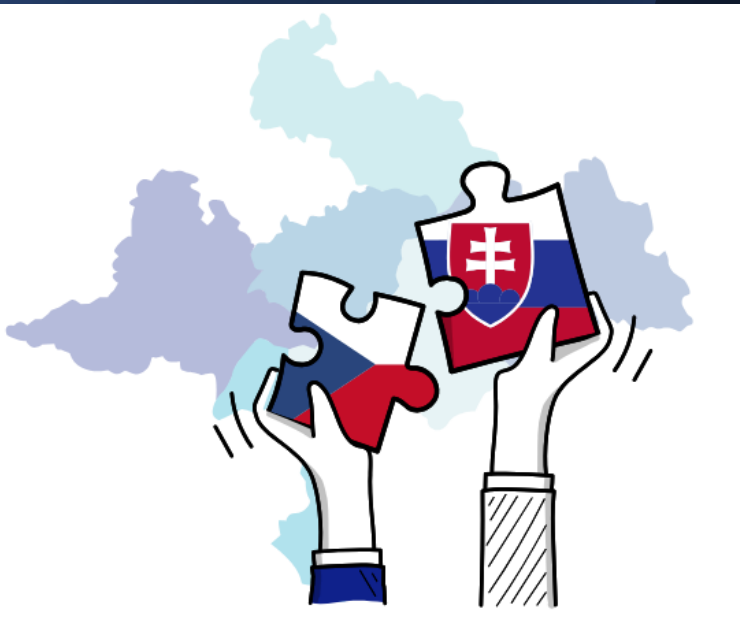
#### **Strategické hodnotící kritéria**

- přínos MP a odůvodnění potřeby realizace MP
- přeshraniční spolupráce (společný rozvoj)
- měřitelné ukazatele

#### **Operativní hodnotící kritéria**

- způsob realizace MP
- rozpočet projektu

# Hodnotící a výběrový proces



## 3. Sumarizace

- po ukončení odborného hodnocení Administrátoři zpracují výstupy do infolistů k jednotlivým malým projektům
- MP budou seřazeny do sumarizačních tabulek **podle počtu dosažených bodů**, při rovnosti bodů bude aplikovaný postup ve smyslu kapitoly 4 HVP

## 4. Výběr malých projektů

- v termínu **do 120 kalendářních dní od ukončení výzvy** (t. j. září 2024)
- výběr malých projektů probíhá na zasedání Regionálního výboru FMP na základě pravidel Jednacího řádu

## Informace o výsledku jednání RV

- výsledky jednání RV budou zveřejněny **do 3 dnů od zasedání RV**
- výzvu na prokázání splnění podmínek zasílá Administrátor do 14 dní od schválení zápisu ze zasedání RV, lhůta na doložení požadovaných dokumentů je 25 kalendářních dní od odeslání výzvy
- předpoklad **zasmluvnění** schválených žádostí o FINMP – **do konce roku 2024**

Interreg



Spolufinancovaný  
Európskou úniou

Slovensko – Česko

FOND MALÝCH  
PROJEKTOV

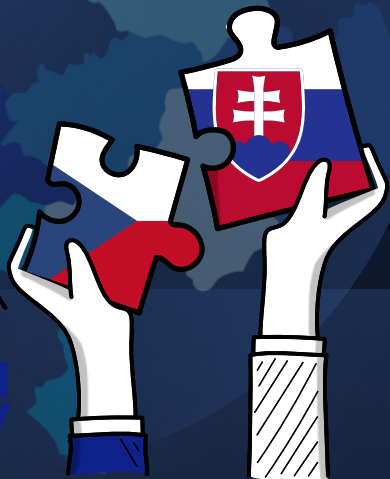
ER BBK  
EUROREGIÓŇ BÍLÉ - BIELE KARPATY

# INFORMOVANOST O FMP a tipy na projekty



# Semináře pro žadatele

FOND  
MALÝCH  
PROJEKTŮ



Interreg



Spolufinancovaný  
Európskou úniou

Slovensko – Česko

<https://erbbk.eu/seminare-pro-zadatele/>

Zlín – 23.4.2024  
Ostrava – 25.4.2024  
Brno – 30.4.2024

Trenčín - 19.4.2024  
Žilina – 25.4.2024  
Trnava – 3.5.2024

Fcb: [Euroregion Bile – Biele Karpaty](#)

FOND MALÝCH  
PROJEKTŮ

ER BBK  
EUROREGIÓŇ BÍLÉ - BIELE KARPATY

Interreg  
Slovensko – Česko



FOND MALÝCH  
PROJEKTŮ

Zlínský kraj

Euroregion Bílé - Biele Karpaty  
Správce Fondu malých projektů

&  
Region Bílé Karpaty  
Administrátor Fondu malých projektů

Vás zvou ve spolupráci se Zlínským krajem na

## SEMINÁŘ PRO ŽADATELE

k vyhlášeným výzvám v rámci Fondu malých projektů

FMP/KCR/01 a FMP/MI/01

### Program

1. Přivítání účastníků, představení Správce a Administrátora ČR
2. Představení Fondu malých projektů
3. Výzvy na předkládání žádostí o financování malého projektu
4. Oprávněnost výdajů
5. Formulář žádosti o financování malého projektu - fmp.egrant.sk
6. Hodnotící a výběrový proces
7. Diskuze

Předpokládané ukončení semináře ve 12:00 hod.

Po semináři lze využít možnosti konzultace projektových záměrů.

Registrace je možná do 21.4.2024 do 20:00 hod a probíhá pomocí elektronického formuláře.

Registrace na seminář pro žadatele  
FMP - Zlín - 23.4.2024



Účast na semináři je bezplatná.  
Těšíme se na setkání s Vámi.

[www.erbbk.eu](http://www.erbbk.eu)  
[fmp@regionbilekarpaty.cz](mailto:fmp@regionbilekarpaty.cz)

23. 4. 2024

9:00 registrace účastníků

KRAJSKÝ ÚŘAD ZLÍNSKÉHO KRAJE  
16. patro - zasedací místnost  
krajského zastupitelstva  
třída Tomáše Bati 21, Zlín

# Tipy na projekty z FMP

## 2.2

- **Kultura a cestovní ruch**
- Např. naučné stezky, infokiosky u cyklostezky, itinerář k cyklostezce, info dotykové obrazovky, dobíjecí stanice na elektrokola ..
- Propagace území – aplikace, videospoty, brožury, webové stránky..
- Expozice (muzea) zaměřená na kulturu, historii, přírodu ..
- Workshopy určitých cílových skupin se zaměřením na enviromentální výuku, kulturu, cest. ruch
- Např. památníky, stezky pro děti, rozhledny, ...
- **PROPOJOVÁNÍ OBJEKTŮ KULTURNÍHO DĚDICTVÍ**
- Aj.

## 3.2

- **Místní iniciativy (People to people)**
- Spolupráce obcí, veřejného sektoru, předávání zkušeností
- SŠ, ZŠ, MŠ – spolupráce, zaměření na jazyk, historii, enviro, techniku, divadlo, společný projektový den ..
- Sociální služby – školení personálu – zvládání krize, společné postupy, práce s určitou CS, domovy pro seniory (školení, workshopy – pro personál i klienty)
- Sportovní kempy, výměna zkušeností (tenisté, fotbalisté, házenkáři,..)
- Dobrovolní hasiči, senioři,.. – společné akce, soutěže, poznávání území
- Kulturní spolupráce/akce partnerů
- Kritické myšlení pro seniory a děti, zdravý životní styl
- Aj.

Doporučujeme konzultovat Váš projektový záměr s administrátorem FMP (RBK).

Mít na paměti – **inovace + přidaná hodnota !**

# Představení zrealizovaných malých projektů

- <https://www.regionbilekarpaty.cz/predstaveni-zrealizovanych-malych-projektu>



Region Bílé Karpaty

FOND MALÝCH PROJEKTŮ SK – CZ

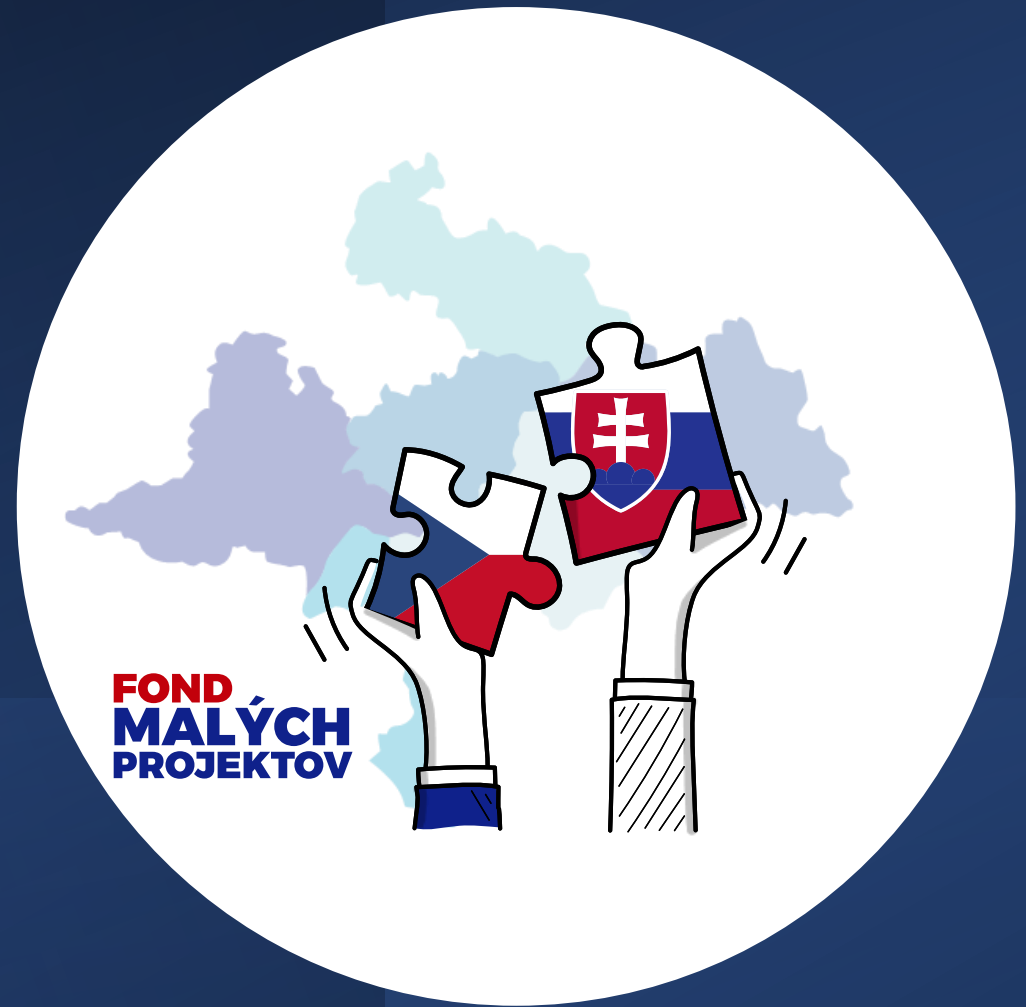
Programu Interreg V-A SK – CZ 2014 – 2020

PŘEDSTAVENÍ ZREALIZOVANÝCH MALÝCH PROJEKTŮ

aneb Kde Fond malých projektů pomáhá



# Diskuze a dotazy



**Interreg**



Spolufinancovaný  
Európskou úniou

Slovensko – Česko

**FOND MALÝCH  
PROJEKTŮV**

**ER BBK**  
EUROREGIÓN BÍLÉ - BIELE KARPATY

Děkujeme za  
pozornost

## SPRÁVCE

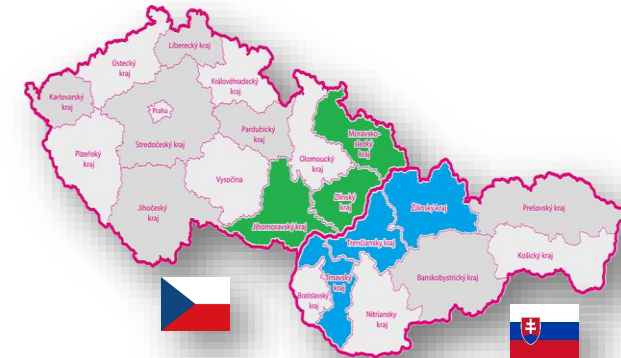
### Fond malých projektov Euroregión Bílé-Biele Karpaty

K dolnej stanici 7282/20A

911 01 Trenčín

[www.erbbk.eu](http://www.erbbk.eu)

Fcb: [Euroregion Bile – Biele Karpaty](http://Euroregion Bile – Biele Karpaty)



#### ADMINISTRÁTOR ČR

##### Region Bílé Karpaty

nám. T. G. Masaryka 1280

760 01 Zlín

tel.: + 420 573 776 055

mob.: +420 739 612 340

e-mail: [fmp@regionbilekarpaty.cz](mailto:fmp@regionbilekarpaty.cz)

[www.regionbilekarpaty.cz](http://www.regionbilekarpaty.cz)

#### ADMINISTRÁTOR SR

##### Trenčiansky samosprávny kraj

K dolnej stanici 7282/20A

911 01 Trenčín

tel: +421 32 6555 413,414,415,408

mob.: +421 901 918 153

e-mail: [fmp@tsk.sk](mailto:fmp@tsk.sk)

<https://www.tsk.sk>

